

Balanço do mês na cidade de Campos dos Goytacazes – RJ

Durante o mês de junho de 2025, a Estação Meteorológica Automática Atmos 41, localizada na UFRRJ-CCG (21°48'11,0"S, 41°17'37,6"O e 8,3 m de altitude), registrou precipitação em 3 dias, totalizando 6,8 mm. Esse baixo volume representa 20,8% do valor da Normal Climatológica (1991-2020) para o mês, que é de 32,7 mm.

Nos dias em que houve precipitação, as chuvas foram predominantemente classificadas como fracas. O maior acumulado em 24 horas foi registrado nos dias 2 e 3/06, totalizando 2,8 mm, concentrado no intervalo entre 10:00 e 14:00h.

Quanto às temperaturas, a média mensal foi de 21,7 °C, ficando abaixo da Normal Climatológica, que é de 22,7 °C. A temperatura mínima média foi de 17,6 °C, superior à Normal Climatológica de 17,1 °C. Já a temperatura máxima média foi de 27,1 °C, valor abaixo da Normal Climatológica de 27,9 °C.

Durante o mês, a temperatura mínima variou entre 13,0 °C e 20,9 °C, enquanto a temperatura máxima variou de 22,1 °C a 31,9 °C.

As Figuras 1 e 2 apresentam, respectivamente, os gráficos de precipitação e temperatura registrados em junho de 2025 em Campos dos Goytacazes – RJ.

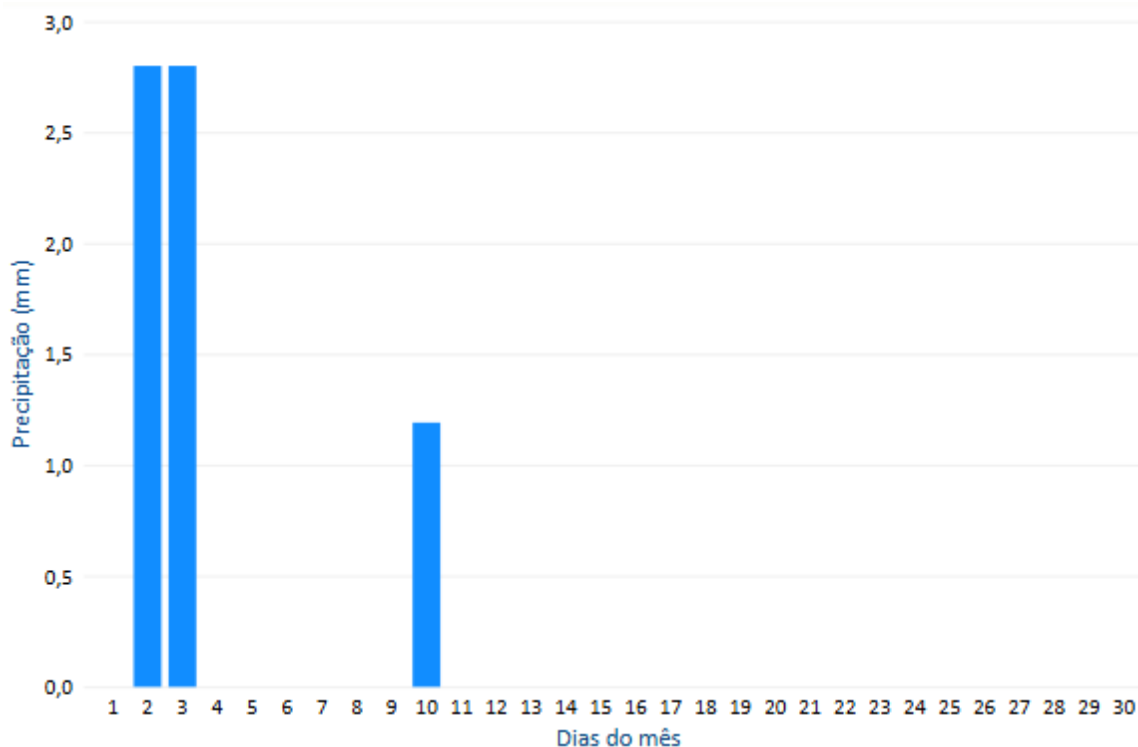


Figura 1. Precipitação diária do mês de junho de 2025 registrada em Campos dos Goytacazes – RJ.

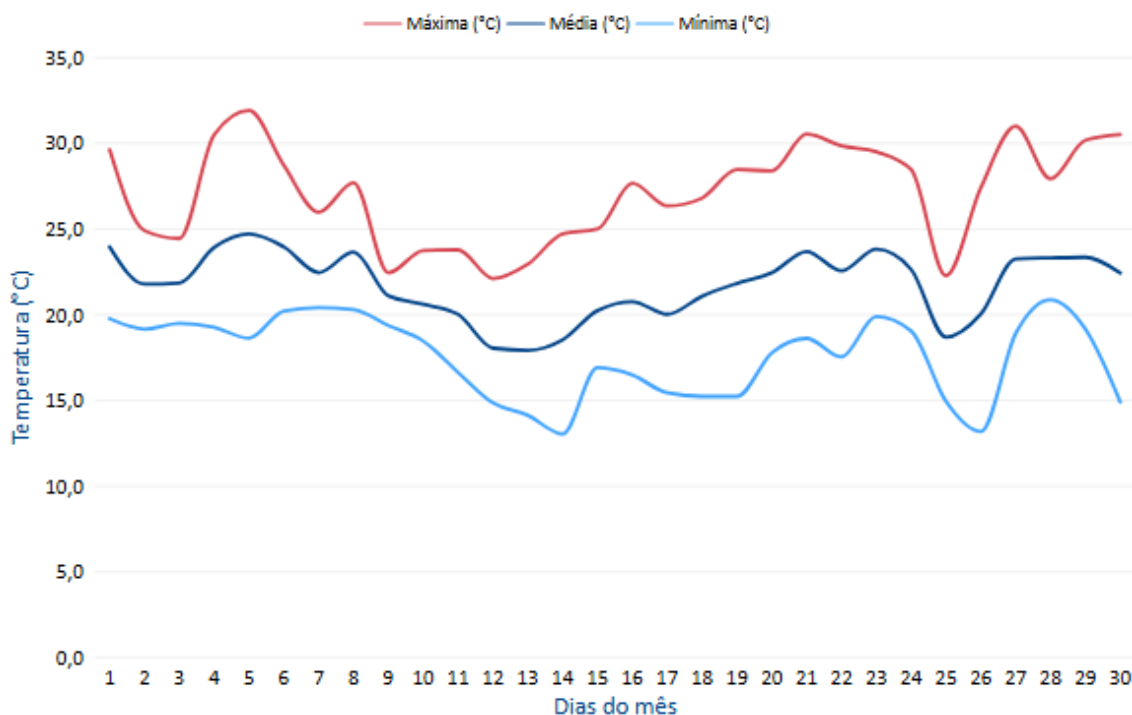


Figura 2. Temperatura máxima, média e mínima diária do mês de junho de 2025 registradas em Campos dos Goytacazes – RJ.

Considerações:

1. De acordo com a Organização Meteorológica Mundial (OMM), contabilizou-se dia sem chuva aquele em que a precipitação acumulada foi inferior a 1 mm.
2. As Normais Climatológicas correspondem a valores médios de variáveis meteorológicas calculados ao longo de um período mínimo de três décadas consecutivas, refletindo as características climáticas de um determinado local. A OMM recomenda a utilização de períodos padronizados de 30 anos, sendo o mais recente 1991-2020.
3. Chuva fraca: precipitação menor ou igual a 2,5 mm/h.
4. Chuva moderada: precipitação entre 2,5 mm/h e 10,0 mm/h.
5. Chuva forte: precipitação entre 10,0 mm/h e 50,0 mm/h.
6. Chuva muito forte: precipitação superior a 50,0 mm/h.

Para mais informações:

E-mail: meteorologiaccg@ufrj.br

Tel: (22) 2733 0505

Acesse: <https://campuscg.ufrj.br/junho-2025/>

Instagram: [@ufrj.campuscg](https://www.instagram.com/ufrj.campuscg)

É permitida a reprodução parcial deste trabalho desde que citada a fonte.

Como citar:

UNIVERSIDADE FEDERAL RURAL DO RIO DE JANEIRO. Câmpus Campos dos Goytacazes. **Boletim Climatológico Junho 2025**: Balanço do mês na cidade de Campos dos Goytacazes - RJ. Campos dos Goytacazes, 2025. Disponível em: <https://campuscg.ufrj.br/boletim-junho-2025/>. Acesso em: dia mês ano.